

Urząd Gminy Kramsk



Urząd Gminy Kramsk

Urząd Gminy to urząd, który zarządza gminą.

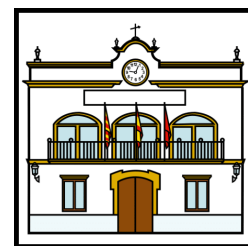
Gmina to część terenu Polski, złożona na przykład z miasta, wsi, dróg i innych terenów.

Czasem gmina składa się tylko ze wsi lub tylko z miasta.

Polska dzieli się na ogromną ilość gmin.

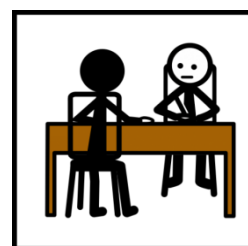
Gminą zarządza wójt.

Wójt to ważna osoba, która pełni taką funkcję, jak na przykład Prezydent Miasta.



Co możesz załatwić w Urzędzie Gminy Kramsk

- możesz otrzymać akt urodzenia, akt małżeństwa czy akt zgonu
- sprawy związane z miejscem zamieszkania lub z pobytem stałym czy czasowym
- sprawy związane z dowodem osobistym
- sprawy związane z prowadzeniem firmy
- sprawy związane z wzięciem ślubu cywilnego, możesz wziąć ślub cywilny w Urzędzie
- sprawy związane z płaceniem podatków, na przykład możesz je zapłacić na miejscu w Urzędzie
- sprawy związane z projektowaniem i budową budynków, na przykład możesz otrzymać pozwolenie na budowę
- sprawy związane z projektowaniem i budową dróg, na przykład możesz dowiedzieć się o lokalnych drogach,



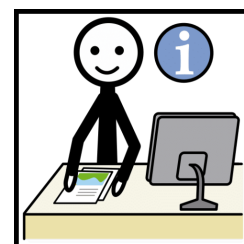
planowanych robotach drogowych, możesz też zgłosić dziurę w drodze

- sprawy związane z ochroną środowiska, na przykład możesz dostać pozwolenie na wycięcie drzewa, zgłosić powalone drzewo albo zaśmiecone ulice i chodniki
- sprawy związane z geodezją, na przykład możesz dostać pisemną informację dotyczącą położenia i wielkości twojej działki lub nieruchomości.

Geodezja to nauka o Ziemi.

Geodezja zajmuje się między innymi pomiarami całej planety lub jej części.

Jak załatwić sprawę w Urzędzie Gminy Kramsk



Jeżeli chcesz załatwić jakąś sprawę w Urzędzie Gminy, możesz:

- napisać pismo i wysłać na adres Urzędu Gminy Kramsk lub przynieść je osobiście,
- zadzwonić do Urzędu,
- napisać wiadomość mailową,
- umówić się na spotkanie w budynku Urzędu,
- skontaktować się z Urzędem poprzez elektroniczną skrzynkę podawczą na portalu ePUAP.gov.pl.

Elektroniczna skrzynka podawcza to rodzaj elektronicznej skrzynki pocztowej, na którą wysyła się wiadomości i dokumenty.

Żeby napisać do Urzędu na tym portalu, musisz się zalogować na swoje konto profilu zaufanego i w wyszukiwarce wpisać nazwę skrzynki mailowej Urzędu: /4r8e7lff2t.

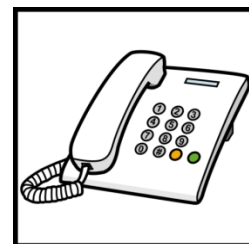
Jeżeli jesteś osobą głuchą lub słabosłyszącą i korzystasz z aparatu słuchowego lub implantu możesz skorzystać z pętli indukcyjnej.

Pętla indukcyjna pomaga lepiej słyszeć.

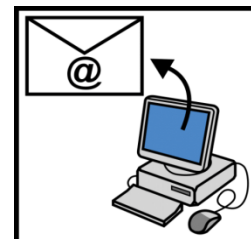
Musisz przełączyć aparat na tryb oznaczony literą "T".

Kontakt

Numer telefonu: 63 247 00 04



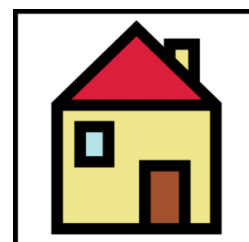
Adres mailowy: gmina.kramsk@kramsk.pl



Adres Urzędu Gminy Kramsk

ul. Chopina 12

62-511 Kramsk



Wskazówki dojazdu

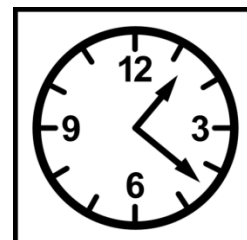
Najbliższy przystanek autobusowy znajduje się 25 metrów od wejścia.



Godziny pracy

Możesz do nas przyjść

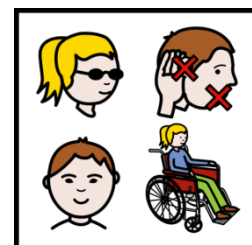
- w poniedziałek w godzinach od 9:00 do 17:00
- od wtorku do piątku w godzinach od 7:30 do 15:30



Więcej informacji dla osób

z niepełnosprawnościami:

[sprawdź deklarację dostępności Urzędu Gminy Kramsk](#)



© European Easy-to-Read Logo: Inclusion Europe. More information at <https://www.inclusion-europe.eu/easy-to-read/>.

Autor piktogramów: Sergio Palao, źródło: arasaac.org

© European Easy-to-Read Logo: Inclusion Europe. More information at <https://www.inclusion-europe.eu/easy-to-read/>.

Autor piktogramów: Sergio Palao, źródło: arasaac.org

6

Licencja: CC (BY-NC-SA), właściciel: rząd Aragonii (Hiszpania).